

Les petits vigneron



Niveau : RDC

Type : T2

Apt 03

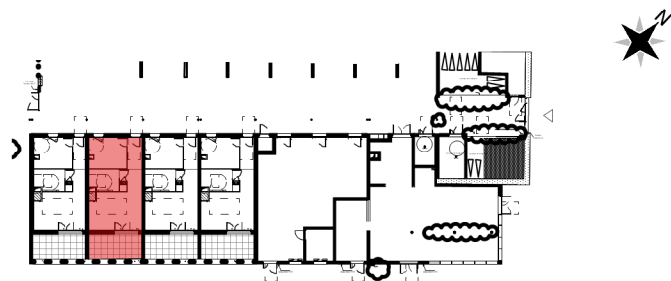


TABLEAU DES SURFACES

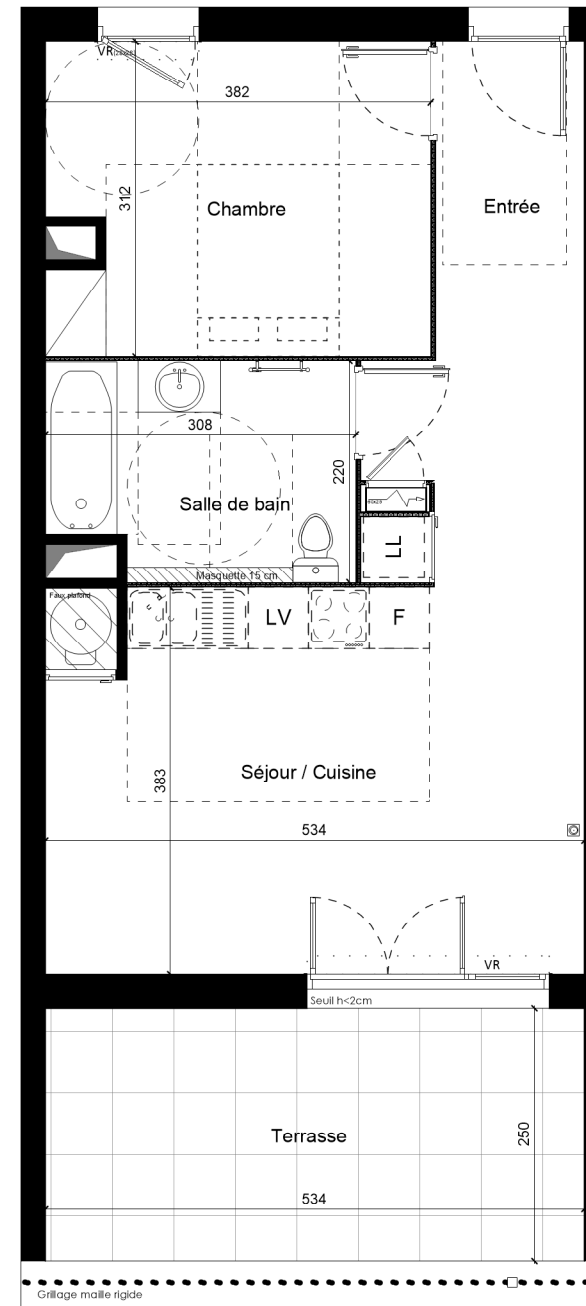
Séjour / Cuisine	25,94 m ²
Chambre	11,60 m ²
Salle de bain	6,40 m ²
Entrée	4,67 m ²
TOTAL Surface Habitable	48,61 m²
Terrasse	13,37 m ²
TOTAL Surface Privatisée	61,98 m²

Nota : la surface des placards est incluse dans celle de chaque pièce attenante. La hauteur sous-plafond est de 2.50 m sauf indication différentes sur le plan

Architecte:

sarl philippe rubio architectes

Maitrise d'ouvrage:



NOTA : Des modifications sont susceptibles d'être apportées à ce plan en fonction des nécessités techniques de la construction, tant en ce qui concerne les dimensions libres que de l'équipement. Les surfaces, les hauteurs sous-plafond ainsi que les hauteurs de seuils ou allèges indiquées sont approximatives. Les retombés, faux plafonds, soffites, trappes de visites, ainsi que l'emplacement des descentes d'eaux pluviales, des équipements sanitaires, ne sont pas tous figurés ou le sont à titre indicatifs. Les épaisseurs de voiles et positions des poteaux sont indicatif.



Lave vaisselle



Réfrigérateur



Lave Linge



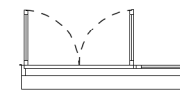
Tableau électrique



Prise TV



Gaine technique



Porte fenêtre ouvrant à la française



Fenêtre



Volet roulant



Sèche serviette



Placard



Indice C
PROVISOIRE

25/10/2024