

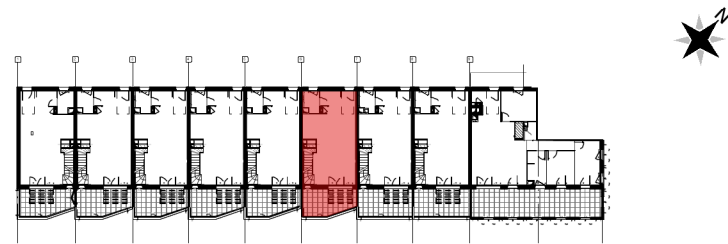
# Les petits vigneron



Niveau : R+1

Type : T3

## Apt 108



### TABEAU DES SURFACES

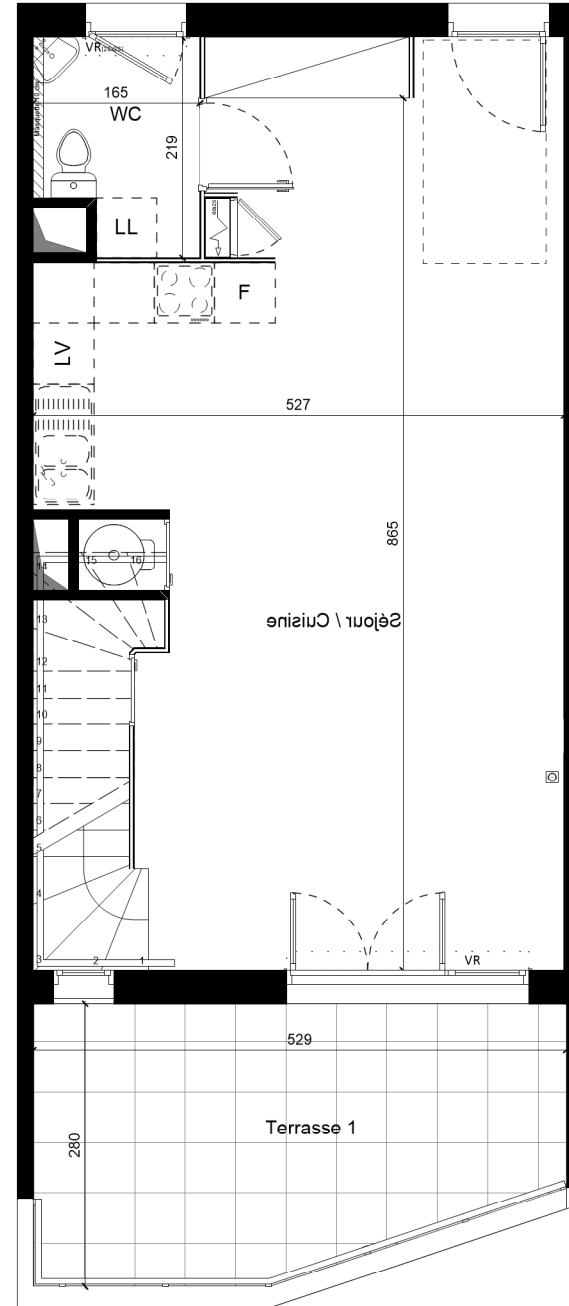
Séjour / Cuisine	40,63 m <sup>2</sup>
Chambre 2	10,23 m <sup>2</sup>
Chambre 1	9,26 m <sup>2</sup>
Dgt.	4,90 m <sup>2</sup>
Salle de bain	4,83 m <sup>2</sup>
WC	3,24 m <sup>2</sup>
Dressing	2,90 m <sup>2</sup>
<b>TOTAL Surface Habitable</b>	<b>75,99 m<sup>2</sup></b>
Terrasse 1	13,38 m <sup>2</sup>
Terrasse 2	8,67 m <sup>2</sup>
<b>TOTAL Surface Privatisée</b>	<b>98,04 m<sup>2</sup></b>

Nota : la surface des placards est incluse dans celle de chaque pièce attenante. La hauteur sous-plafond est de 2.50 m sauf indication différentes sur le plan

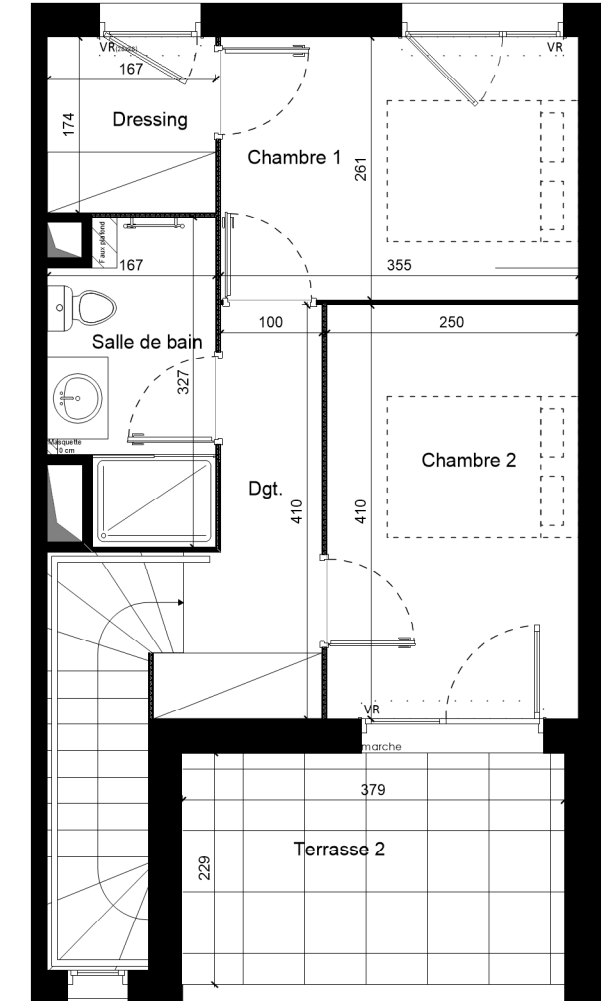
Architecte:

sarl Philippe rubio architectes

Maitrise d'ouvrage:

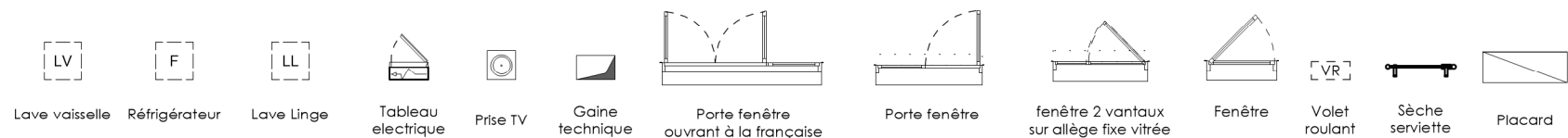


1er étage



2eme étage

NOTA : Des modifications sont susceptibles d'être apportées à ce plan en fonction des nécessités techniques de la construction, tant en ce qui concerne les dimensions libres que de l'équipement. Les surfaces, les hauteurs sous-plafond ainsi que les hauteurs de seuils ou allèges indiquées sont approximatives. Les retombés, faux plafonds, soffites, trappes de visites, ainsi que l'emplacement des descentes d'eaux pluviales, des équipements sanitaires, ne sont pas tous figurés ou le sont à titre indicatifs. Les épaisseurs de voiles et positions des poteaux sont indicatif.



Indice C  
PROVISOIRE

25/10/2024